

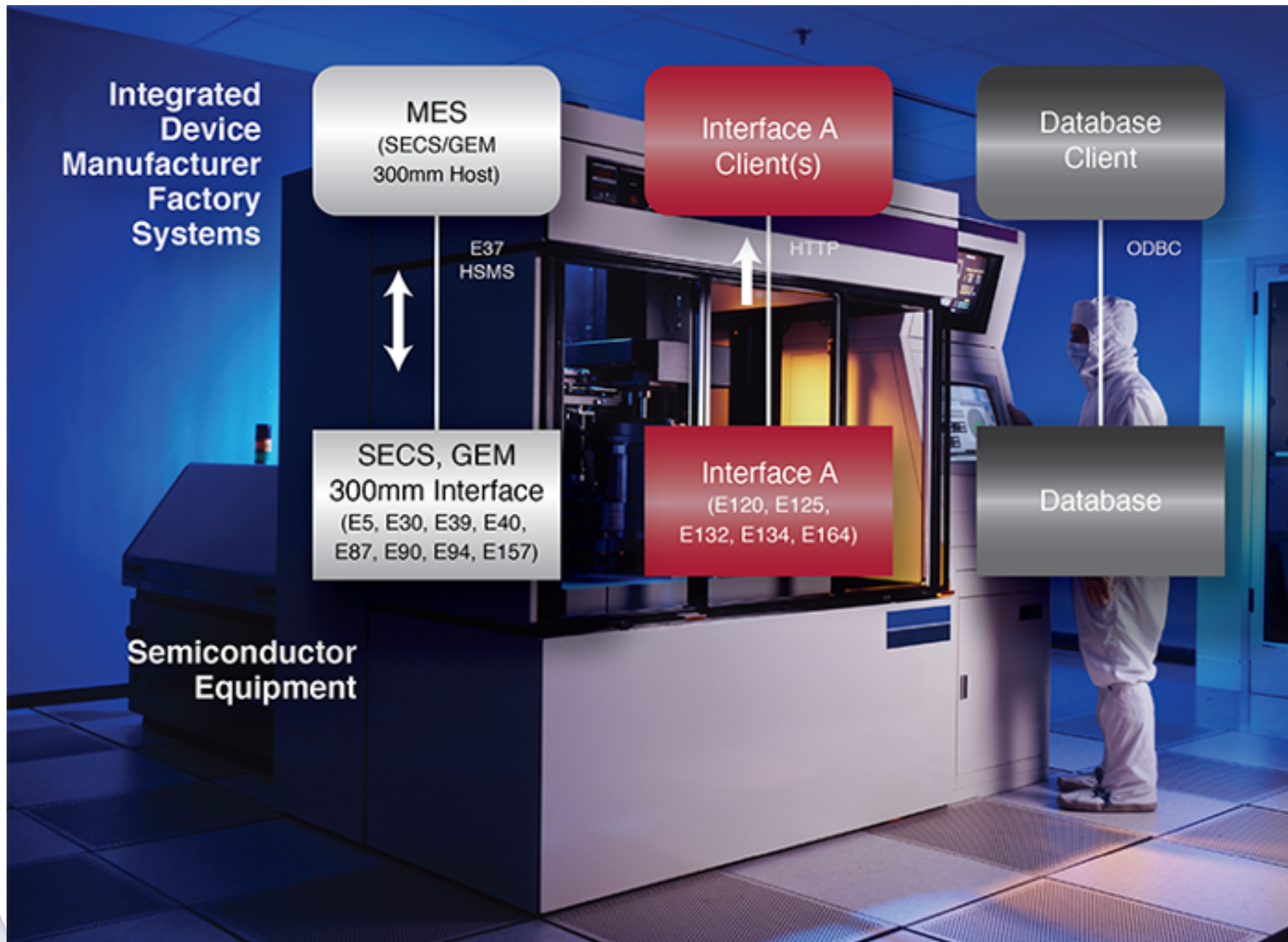


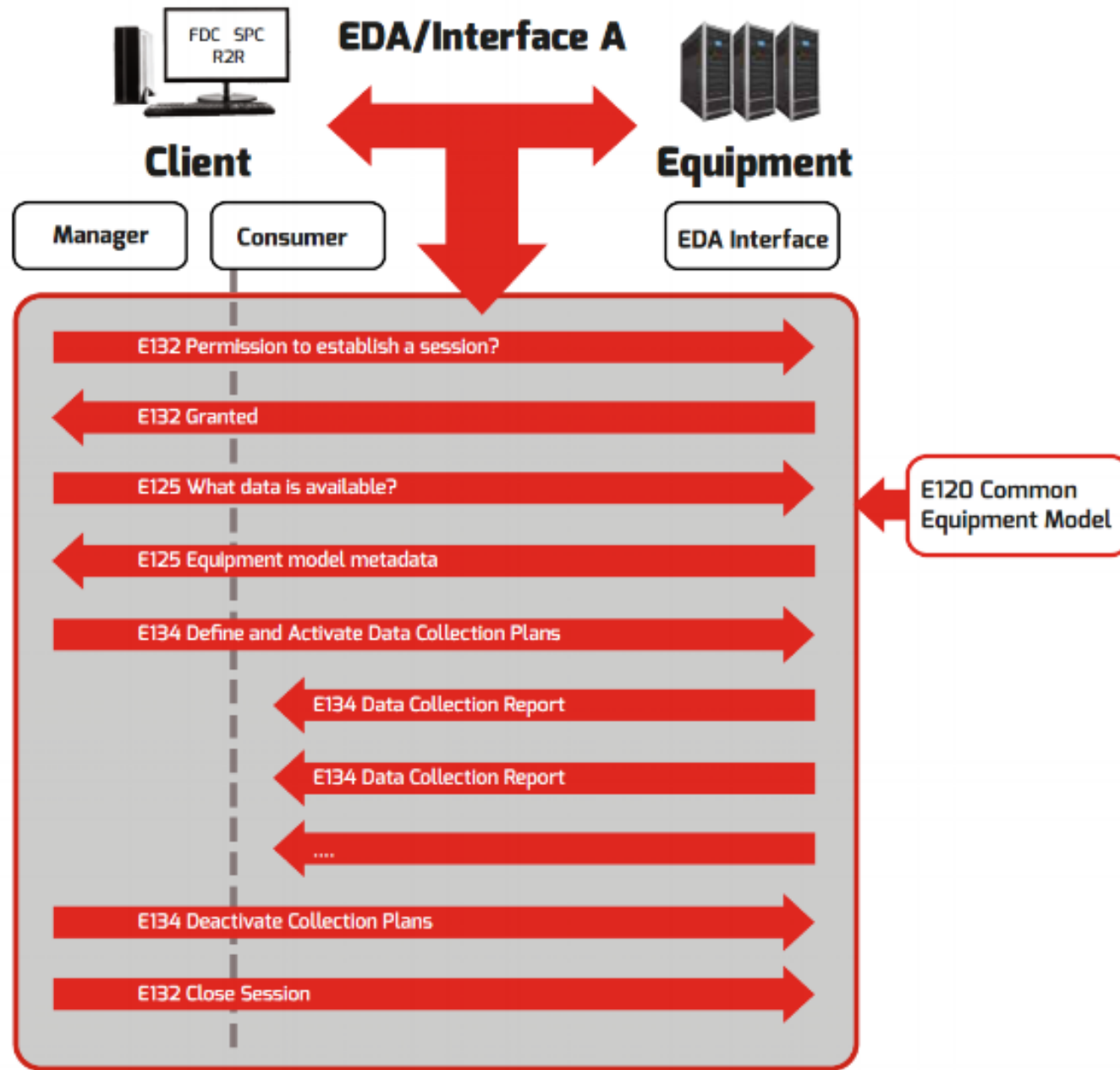
진화하는 EDA를 위한 CIMPortal Plus

최소의 노력으로 최적의 EDA 구현을 가능케 하는 소프트웨어
Toolkit

EDA 란?

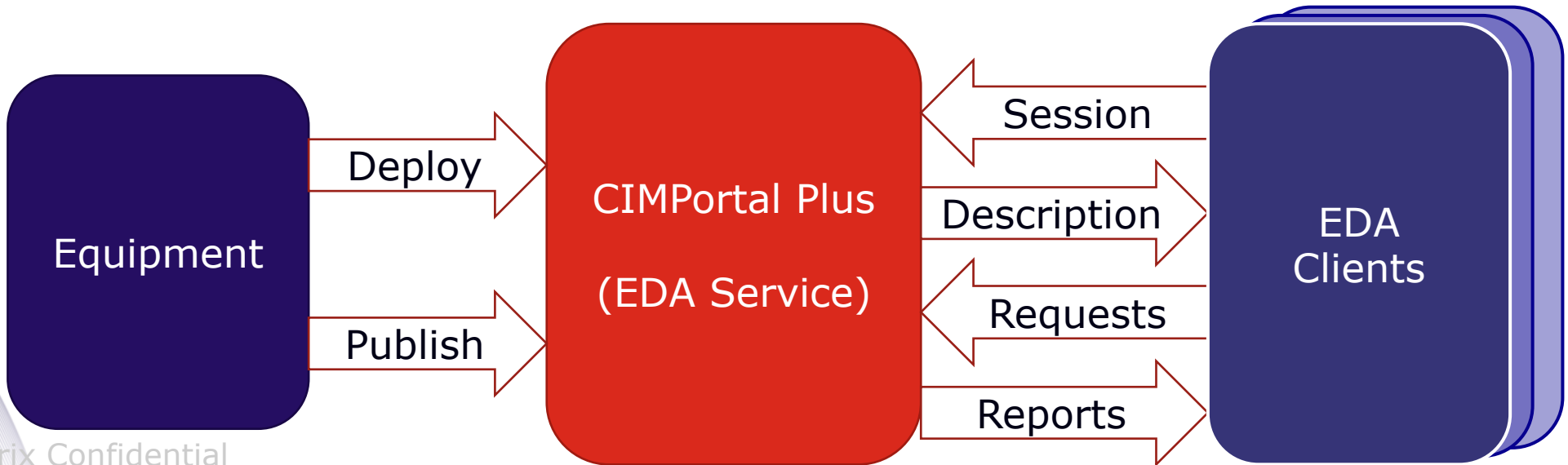
- EDA(Equipment Data Acquisition) = Interface A
- 공장 자동화가 스마트 팩토리로 진화함에 따른 데이터 수집 요구
부응
 - 초고속으로 필요한 데이터를 선별적으로 수집 가능하며 실시간 수집 설정 및 변경 가능
 - 다양한 데이터 소스로부터 수집 - 외부 센서, Sub-fab, 로그 등등
 - 제어용으로는 사용 안 되며 데이터 수집 전용으로 사용
 - 멀티 클라이언트 지원
- 해당 SEMI 표준들
 - E120, E125, E128, E132, E134, E138, E145 and E164(Common Metadata)
 - Freeze 1 (1105)과 Freeze 2 (0710)





CIMPortal Plus 역할

- CIMPortal Plus가 제공하는 서비스
 - EDA 클라이언트에게 equipment description 제공
 - 클라이언트 세션과 data collection definition 관리
 - 장비 데이터를 퍼블리쉬 하기 위하여 장비 소프트웨어와 연동
 - Data collection 리포트 제공



CIMPortal Plus의 주요 기능

- EDA 통신을 위한 소프트웨어 디자인, 개발, 테스트, 최적화를 모두 가능케하는 툴킷
- EDA이 통신이 필요한 다양한 장비 제어 시스템에 적용 가능
- 다양한 타입의 다중 데이터 소스를 동시 지원 가능
 - Windows 어플리케이션
 - Windows 이외의 어플리케이션
 - 32-bit과 64-bit 모두 지원
 - 분산시스템
 - GEM, GEM300, GEM 이외의 표준과 함께 운영 가능
- 국내외 반도체 제조사가 요구하는 E164 지원

CIMPortal Plus의 주요 기능 (계속)

- 안정된 CIMPortal Plus
 - 전세계 다양한 장비 회사의 모든 장비 타입에 적용 중
 - EDA를 도입한 전세계 반도체 제조공장에서 가동 중
 - C++, C# 지원
 - WCF web services 지원
- 첫 고객을 위한 EDA 스펙 구현 후 단시간에 다음 고객들의 EDA 스펙 구현 가능
- 빅데이터를 소화할 수 있는 성능 보유

자매 제품

- EDAConnect – 장비로부터 오는 EDA 통한 데이터 수집을 위한 호스트용 소프트웨어
 - 비용을 줄이고, 생산성을 향상 시키며, 품질을 개선할 기회 제공
- EDATester – 자동화된 EDA 표준 적합성 & 성능 테스트
- CIMControlFramework – GEM, GEM300, EDA 통신 및 자동화를 위한 소프트웨어의 로드맵의 비전을 제시하는 프레임워크

Thank you

- 감사합니다
- 唔該
- Merci
- Danke
- 多謝
- ありがとうございます
- Gracias